

# Interface (Interfaz) PR-BRFSS

Idania R. Rodríguez, MS

16 de marzo de 2012



# Tendencias en la Salud

[Inicio](#) [Estadísticas](#) [Academias](#) [CCE](#) [Sala de prensa](#) [Sobre nosotros](#)

[Estadísticas](#) > [Proyectos especiales](#) > [Tendencias en la Salud: PR-BRFSS](#)

## Tendencias en la Salud: PR-BRFSS

Bienvenidos a la sección de Tendencias en las condiciones de salud de Puerto Rico.

En esta sección, facilitamos el acceso a los datos del Sistema de Vigilancia de Factores de Riesgo del Comportamiento (o BRFSS en inglés). Esta encuesta se lleva a cabo en Puerto Rico desde 1996, mediante entrevista telefónica a personas de 18 años o más; y recoge información sobre la morbilidad de las condiciones de salud, los factores de riesgo, las prácticas de salud preventiva, y el acceso a los servicios de salud para atender enfermedades crónicas y lesiones.



Aquí, podrás acceder a los resultados principales que se han obtenido de esta Encuesta en los últimos 15 años.

El desarrollo de esta herramienta fue posible gracias a la colaboración entre la oficina en Puerto Rico del BRFSS del Departamento de Salud y el Instituto de Estadísticas de Puerto Rico.

De tener preguntas sobre los datos que se presentan en esta herramienta, puede enviarlas a [preguntas@estadisticas.gobierno.pr](mailto:preguntas@estadisticas.gobierno.pr).

**[Entrar a Tendencias en la Salud: PR-BRFSS](#)**

<http://www.estadisticas.gobierno.pr>

# BRFSS

- Encuesta telefónica continua
- Personas de 18 años o más
- Recopila información sobre:
  - Condiciones de salud
  - Prácticas preventivas
  - Factores de riesgo
- Instrumento
  - Sección básica
  - Módulos opcionales
  - Preguntas añadidas

# Vigilancia de factores de riesgo

- Las técnicas de vigilancia se pueden usar para definir patrones de distribución de factores de riesgo por tiempo, lugar y persona.





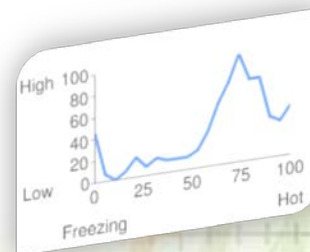
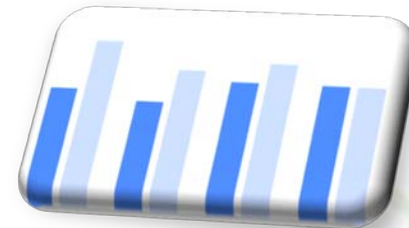
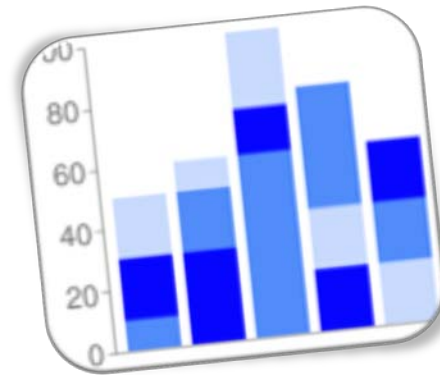
# Interface

Es un elemento de conexión que facilita el intercambio de datos.



# Desarrollo de la interface PR-BRFSS

- Desarrollo
  - Reuniones
  - Obtención de datos
  - Programación
    - Interface creada para ser utilizado en código abierto DotNetNuke (DNN)
    - Gráficas con Google charts



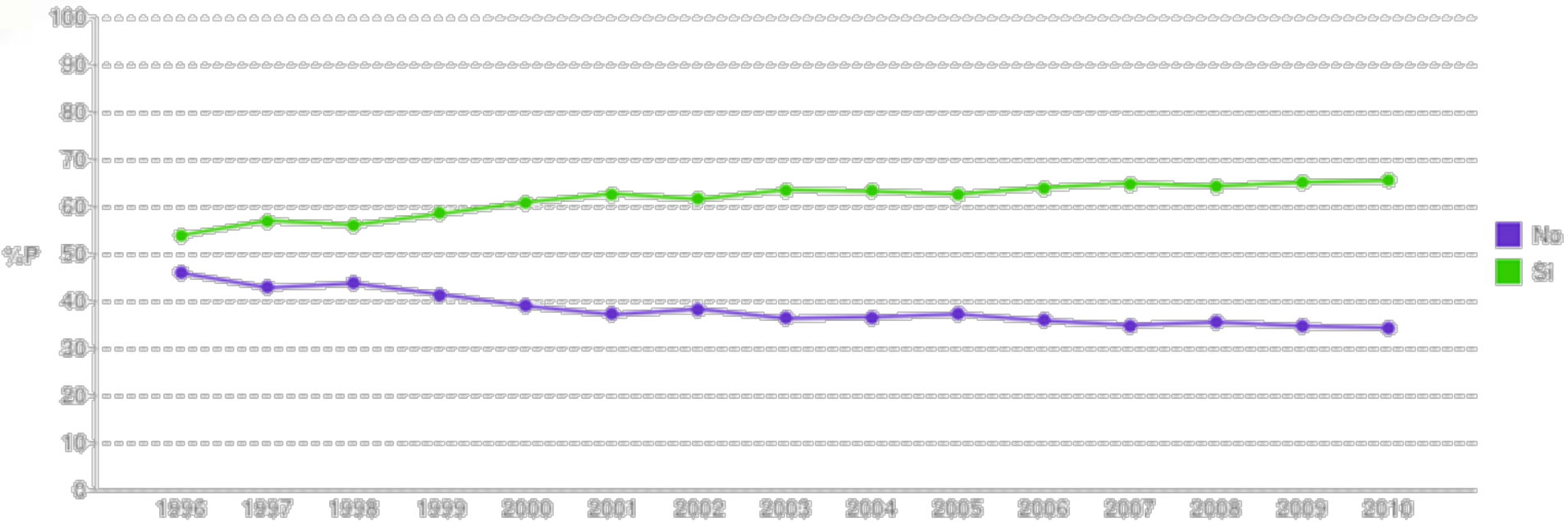
# Valor de la interface

- Brindar tendencias de los datos.
- Presentar variables adicionales.
- Brindar información metodológica.
- Ofrecer datos en español.





### Prevalencia de sobrepeso u obesidad





# Valor de la interface

- Brindar tendencias de los datos.
- **Presentar variables adicionales.**
- Brindar información metodológica.
- Ofrecer datos en español.





## Prevalence and Trends Data

### All States - 2008

To change year or state, select from the lists and click 'Go'.

Year  State

All States data for 2008 are not available for the categories marked with this  icon. Click on the icon, , beside the category you are interested in to find out when and where it was asked.

Select a category link to see its questions.

[Alcohol Consumption](#)

 Arthritis

[Asthma](#)

[Cardiovascular Disease](#)

 Cholesterol Awareness

[Colorectal Cancer Screening](#)

[Demographics](#)

[Diabetes](#)

[Disability](#)

[Exercise](#)

 Fruits and Vegetables

[Health Care Access/Coverage](#)

[Health Status](#)

 Hypertension Awareness

[Immunization](#)

[Oral Health](#)

[Overweight and Obesity \(BMI\)](#)

 Physical Activity

[Prostate Cancer](#)

[Tobacco Use](#)

[Women's Health](#)

# Secciones

- Acceso y cobertura de salud
- Alcohol
- Apoyo emocional
- Armas de fuego
- Artritis
- Asma
- Colesterol
- Colonoscopia
- Diabetes
- Discapacidad
- Ejercicio
- Enfermedades del corazón
- Frutas y vegetales
- Inmunización
- Índice de masa corporal
- Presión arterial
- Salud de la mujer
- Salud del hombre
- Salud en general
- Salud oral
- Uso de tabaco
- Veterano

# Valor de la interface

- Brindar tendencias de los datos.
- Presentar variables adicionales.
- **Brindar información metodológica.**
- Ofrecer datos en español.

valores		1997	1999	2001	2003	2005	2007	2009
<b>Si</b>	%P	<b>20.9</b>	<b>26.2</b>	<b>26.4</b>	<b>27.3</b>	<b>31.2</b>	<b>32.7</b>	<b>34.0</b>
	IC	19.1-22.6	24.8-27.7	25.2-27.6	26.1-28.5	30.0-32.4	31.6-33.9	32.9-35.0
	n	519	961	1360	1394	1495	1707	1990
<b>Si, sólo durante el embarazo</b>	%P				<b>0.7</b>	<b>1.0</b>	<b>0.6</b>	<b>0.9</b>
	IC				0.0-2.3	0.0-2.7	0.0-2.3	0.0-2.8
	n				29	35	19	26
<b>No</b>	%P	<b>79.1</b>	<b>73.8</b>	<b>73.6</b>	<b>71.9</b>	<b>67.5</b>	<b>66.5</b>	<b>64.8</b>
	IC	78.2-80.1	72.8-74.7	72.7-74.4	71.1-72.8	66.5-68.5	65.4-67.5	63.8-65.8
	n	1716	2056	2869	2741	2236	2191	2198
<b>Prehipertensión</b>	%P					<b>0.4</b>	<b>0.3</b>	<b>0.3</b>
	IC					0.0-1.8	0.0-2.0	0.0-2.0
	n					18	9	11

Nota(s):

Esta pregunta se hace en años impares.

Desde el año 2003 se empezó a obtener datos de hipertensión en embarazo y desde 2005 se empezó a obtener datos sobre pre hipertensión.

¿Alguna vez algún médico, enfermera u otro profesional de la salud le informó que tenía presión arterial alta?

Use con cautela cuando interprete celdas que tengan menos de 50 casos.


## 2. Prevalencia de uso de medicamentos para la hipertensión

Metodología

# Valor de la interface

- Brindar tendencias de los datos.
- Presentar variables adicionales.
- Brindar información metodológica.
- Ofrecer datos en español.



The background features a light green and white gradient. In the top left, there is a blue sine wave graph. In the bottom right, there is a globe with a white arrow pointing to the right, and a green sine wave graph. A horizontal axis with numerical markers (4, 5, 6, 7, 8) is visible at the bottom.

# Ejemplos de temas disponibles en la Interface



# Enfermedades del corazón

1. Prevalencia de derrame cerebral- ¿Alguna vez un médico le indicó que usted había sufrido un derrame cerebral?
2. Prevalencia de enfermedad coronaria - ¿Alguna vez un médico le indicó que había tenido angina de pecho o una enfermedad de las arterias coronarias?
3. Prevalencia de infarto al miocardio- ¿Alguna vez un médico le indicó que usted había tenido un ataque cardíaco, también llamado infarto de miocardio?

# Índice de masa corporal

1. Distribución porcentual del índice de masa corporal (IMC) en las personas de 18 años o más
2. Prevalencia de sobrepeso u obesidad

# Uso de tabaco

1. Distribución porcentual de uso de cigarrillo
2. Prevalencia uso de cigarrillo

# Contacto

- Idania R. Rodríguez
- Teléfono – 787-993-3336
- Fax – 787-993-3346
- Correo electrónico – [idania.rodríguez@estadisticas.gobierno.pr](mailto:idania.rodríguez@estadisticas.gobierno.pr)
- Preguntas estadísticas – [preguntas@estadisticas.gobierno.pr](mailto:preguntas@estadisticas.gobierno.pr)
- Portal – <http://www.estadisticas.gobierno.pr/iepr/>
- Facebook - <http://www.facebook.com/estadisticas.gobierno.pr>

# Enlace a interface

- Tendencias de salud (interface BRFSS)

[http://www.estadisticas.gobierno.pr/iepr/Estadisticas/Proyectos especiales/TendenciasenlaSaludPRBRFSS.aspx](http://www.estadisticas.gobierno.pr/iepr/Estadisticas/Proyectos_especiales/TendenciasenlaSaludPRBRFSS.aspx)

- Comentarios de la interface

[preguntas@estadisticas.gobierno.pr](mailto:preguntas@estadisticas.gobierno.pr)